

Bestandsaufnahme

Wie groß ist mein Vorgarten?

Liegt mein Vorgarten im Schatten? in der Sonne oder im Halbschatten?

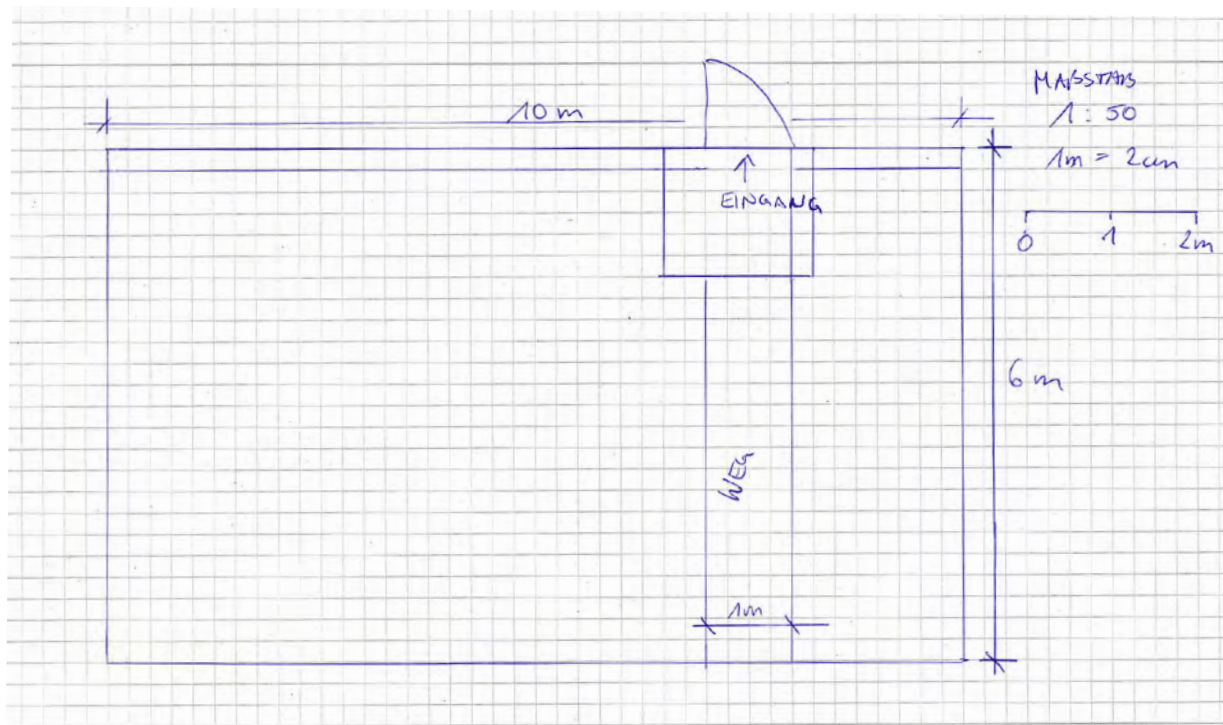
Vormittgassonne? Nachmittagssonne? Norpfeil einzeichnen.

Ist der Boden verdichtet? locker? nährstoffarm? gedüngt? lehmig? trocken? feucht?

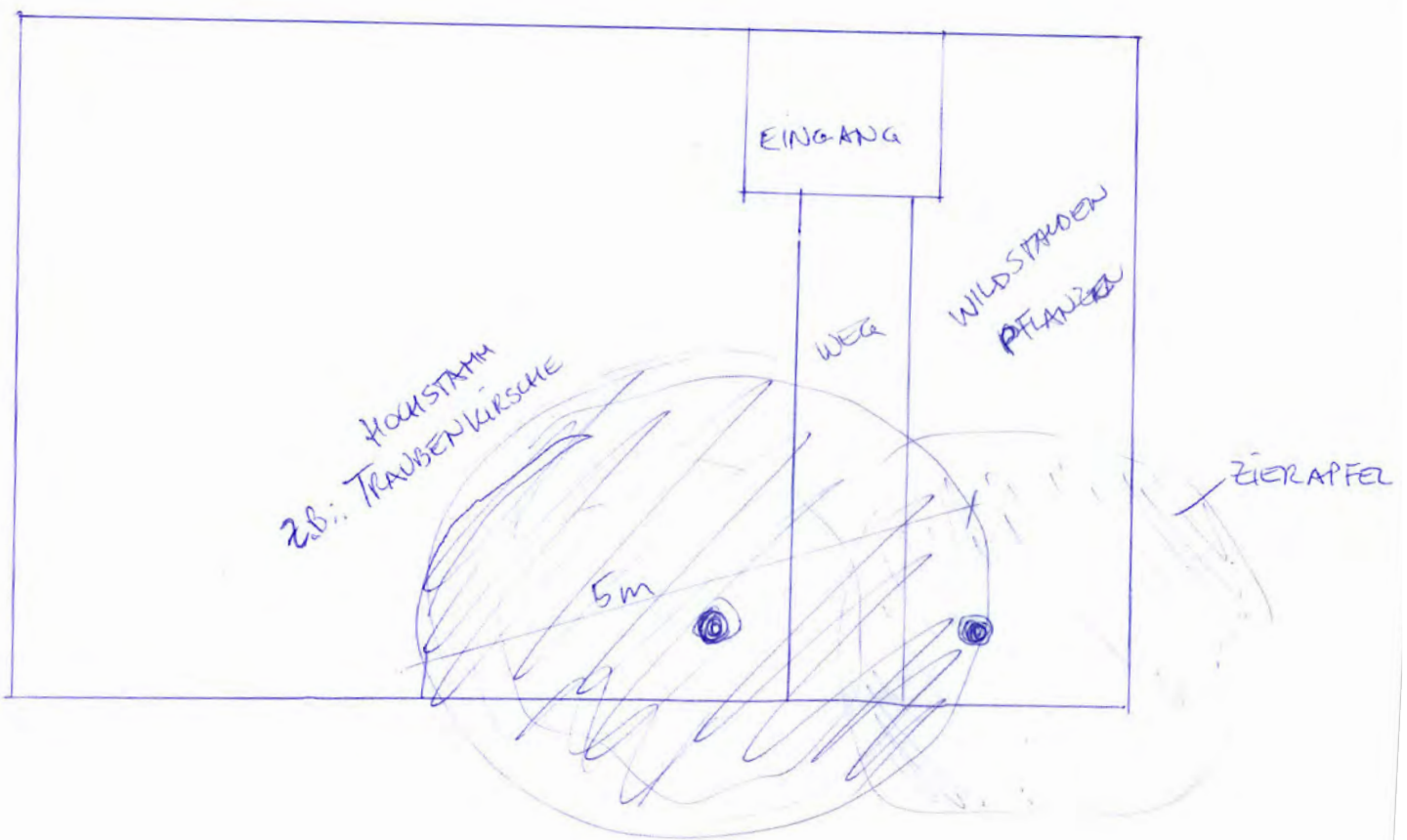
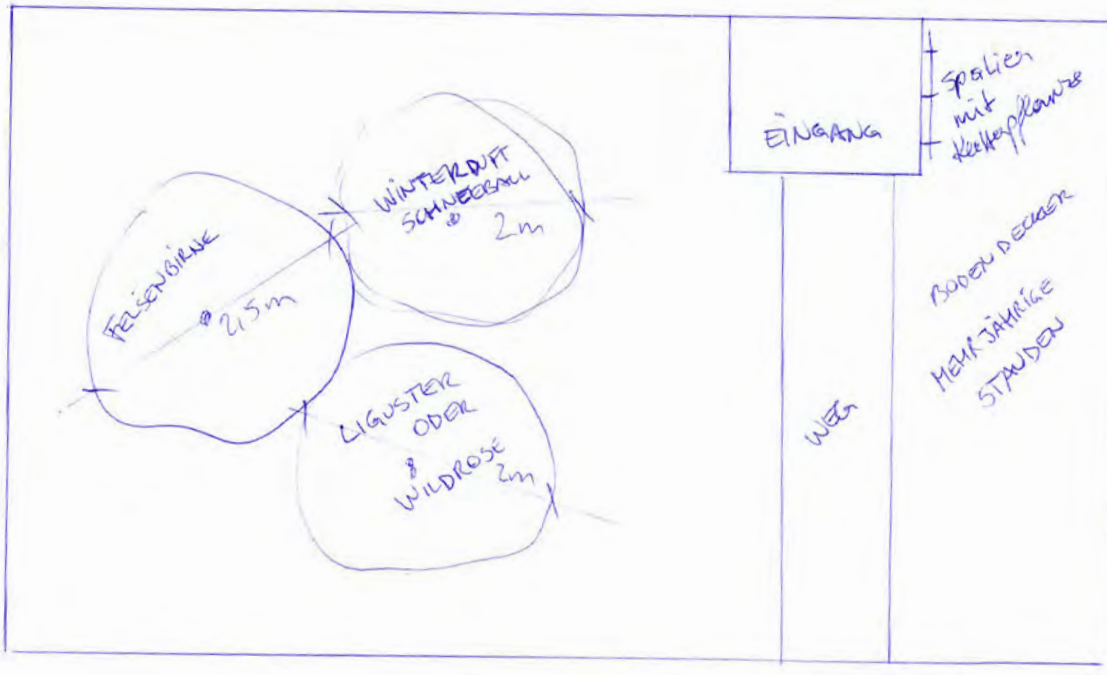
Material:

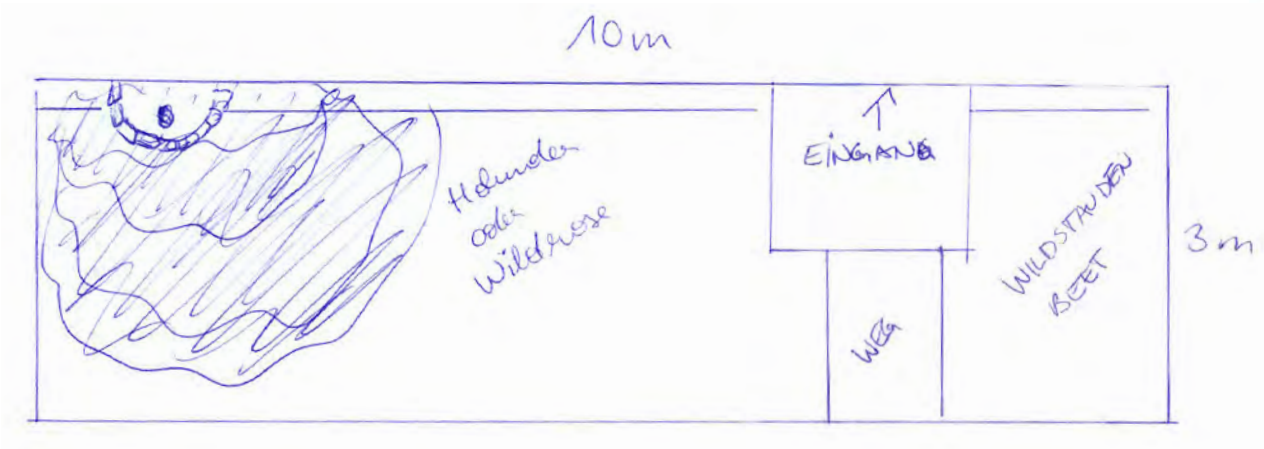
Karriertes Blatt
Lineal und
Bleistift

Symbolfoto Skizze:



Mit Skizzen bekommt man ein Gefühl für die Größenverhältnisse!





Bestandsaufnahme

Für die Fortgeschrittenen von euch:

Mach von der Straße ein Foto Richtung Eingang, drucke es aus und lege eine Folie oder Transparentpapier darüber. Ich verwende Aquafix.

Dann kannst du die Pflanzen einzeichnen.

Als Höhenanhaltspunkt nehme ich die Tür (2m) oder eine Geschöß (3m).



Platz für deine Skizze:

